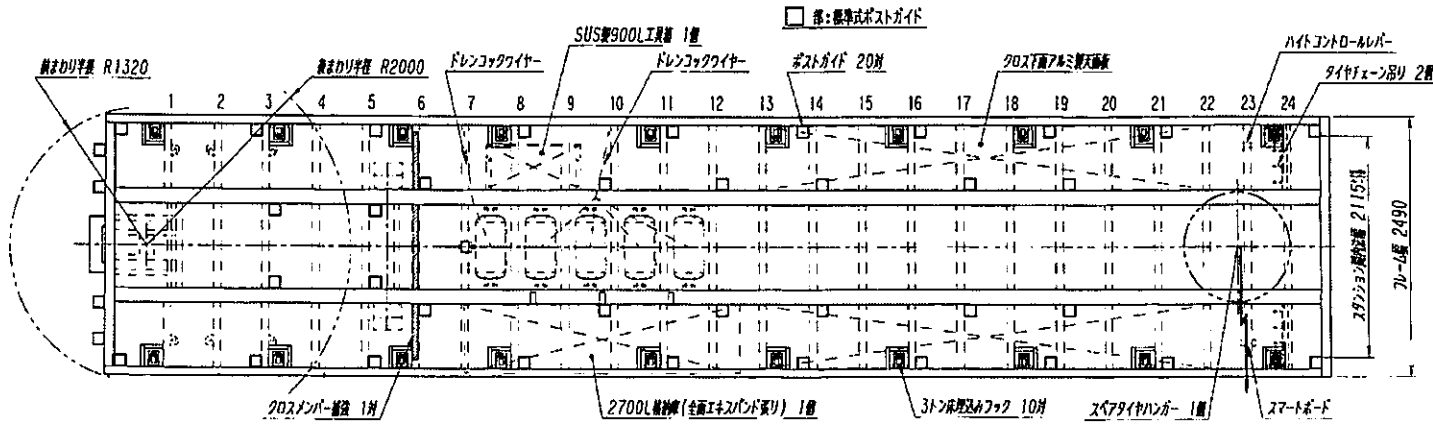


諸 元 表

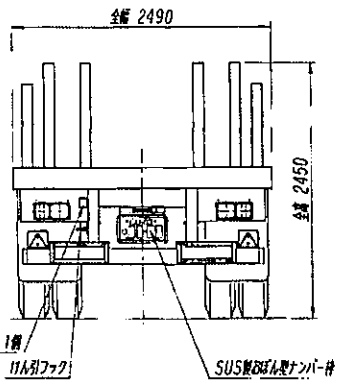
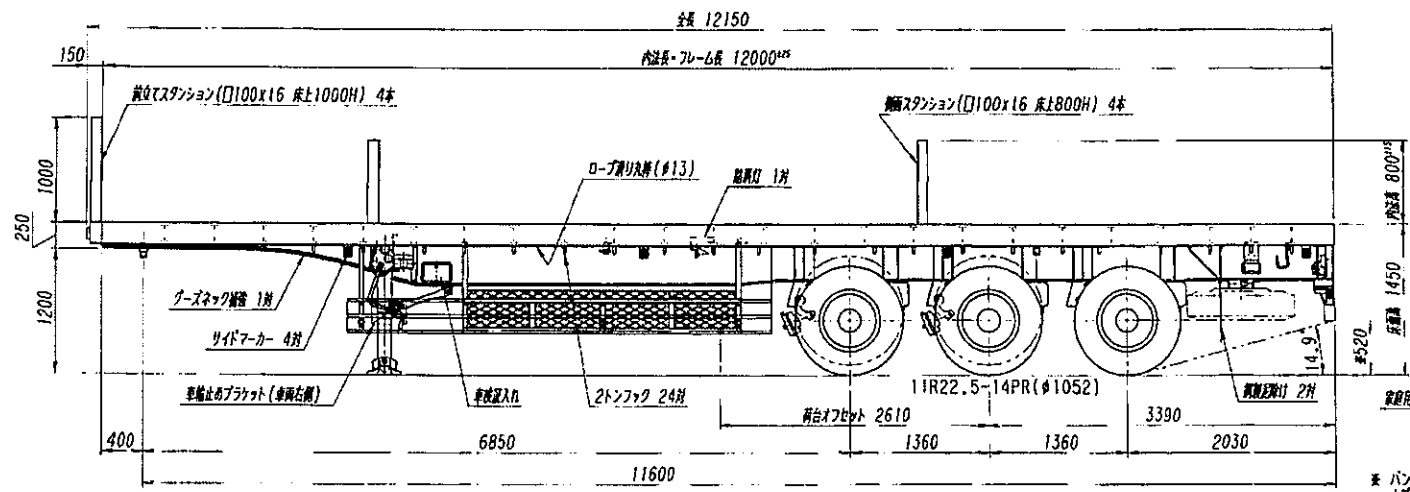
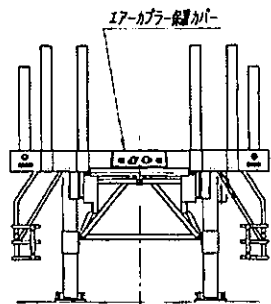
| | | | | |
|------------------------------|------------------------|---------|--------------------|------|
| 新型自動車番号 | 類別区分番号 | | | |
| 新型届出年月日 | 仕 様 | | | |
| 変更届出年月日 | | 3軸 | 1軸 | |
| 車名及び型式 | 長 さ | 12.150 | | |
| トレクス PFB34118改 | 幅 | 2.490 | | |
| 車台の名称及び型式 | 高 さ | 2.450 | | |
| トレクス PFB34118改 | 輪 距 m | 前 輪 | 1.830 | |
| 車体の名称及び型式 | | 後 輪 | | |
| | 室内又は 荷台の内 m 側の寸法 | 長 さ | 12.000 | |
| | | 幅 | 2.490 | |
| | | 高 さ | 0.000 | |
| 製作者等の氏名又は名称 | 荷台オフセット m | 2.610 | 3.970 | |
| 日本トレクス株式会社 | 車両重量 kg | 前前軸重 | 1660 | 2540 |
| 自動車の種類 | | 後軸重 | 2070 | |
| | | | 2070 | |
| | | | 2070 | 5330 |
| 普通 | 計 | 7870 | | |
| 用途 | 乗車定員 人 | | | |
| 貨物 | 最大積載量 kg | 28100 | 7100 | |
| 車体の形状 | 車両総重量 kg | 前前軸重 | 10595 | 5485 |
| | | 後軸重 | 8455 | |
| | | | 8460 | |
| | | | 8460 | 9485 |
| 軸 距 m | 計 | 35970 | 14970 | |
| 6.850+1.360+1.360 = 9.570 | 最大安定傾斜角度 | 左 | 49 | 49 |
| 燃料の種類 | | 右 | 49 | 49 |
| | | 日 野 | 2PG-SH1EDGG 連結時計算値 | |
| | | 日 野 | 2PG-SH1EDGG 連結時計算値 | |
| 原動機の種類 | 車輪配列 | 後 4・4・4 | | |
| 総排気量又は定各出力 L又はkw | タイヤ | 前 輪 | | |
| | | 後 輪 | 11R22.5-14PR | |
| | | | | |

納入用図面



| | |
|-------------|----------|
| B条件(指定外)積載量 | 18600 Kg |
| B条件(指定)積載量 | 23500 Kg |
| C条件(指定外)積載量 | 27900 Kg |
| C条件(指定)積載量 | 27900 Kg |
| D条件(指定外)積載量 | 28100 Kg |

※特殊車両運行許可積載量を基にした積載量の参考値です。実際の積載量は使用トラック・運行経路により変動します。



※ パンパー地上高はトレーラ単体の水平状態を示す。カブラー高1210Hで連結時のパンパー地上高は515mm

| | | | | | |
|---|---------------|--------------------------------|--------|--|--|
| メモ欄 自主基準適合タイプステーション型 積載物は床上1000以下かつ車上部の積載物の重心高が800以下のこと トラックの11R引能力はトレーラGVW+トラック重量+実重量以上のこと。 | 設定トラック | 第5種 11500kg以上、カブラ高 1210 H | 塗装仕様 | 前輪 1660 kg | 受領印 |
| | 車軸 | :BPW製(10TON) フラット(φ100, 鋼製) 3本 | ボデー | シボ-鋼(φ101 シボ-メタリック) 最大積載量 28100 kg | |
| | タイヤ | :DL SP651(ミックス) | シャーシ | フランク(鋼製400 ディ-メ-テック) 車両軸重量 前輪 10605 kg | トレクス PFB34118改 外観四面図 BH: |
| | 架装装置 | :エアサス+ABS+オートブレーキ | ホイール | シルバ-メタリック色塗装済 後輪 25365 kg | |
| | 柱ま-ブレーキスプリング式 | (2輪) | リヤパンパ | シボ-鋼(φ101 シボ-メタリック) 計 35970 kg | 日付: 21.04.05 尺度: 1/45 受注No.: 32-191615 |
| | 補脚脚 | :左右調整式NLH813-1 | サイドパンパ | シボ-鋼(φ101 シボ-メタリック) 車両軸重量 後輪 84.6 % | 検図: 兵衛 検図: 日本トレクス株式会社 |
| | 床 | :アビトン25mm | ポスト | フランク(鋼製400 ディ-メ-テック) | 承認: 兵衛 承認: NIPPON TREX CO.,LTD. |
| 記号 | 日付 | 訂正 | 記号 | 発者 | 承認 |
| | | | | アウター: 第5種第74号編入 | |