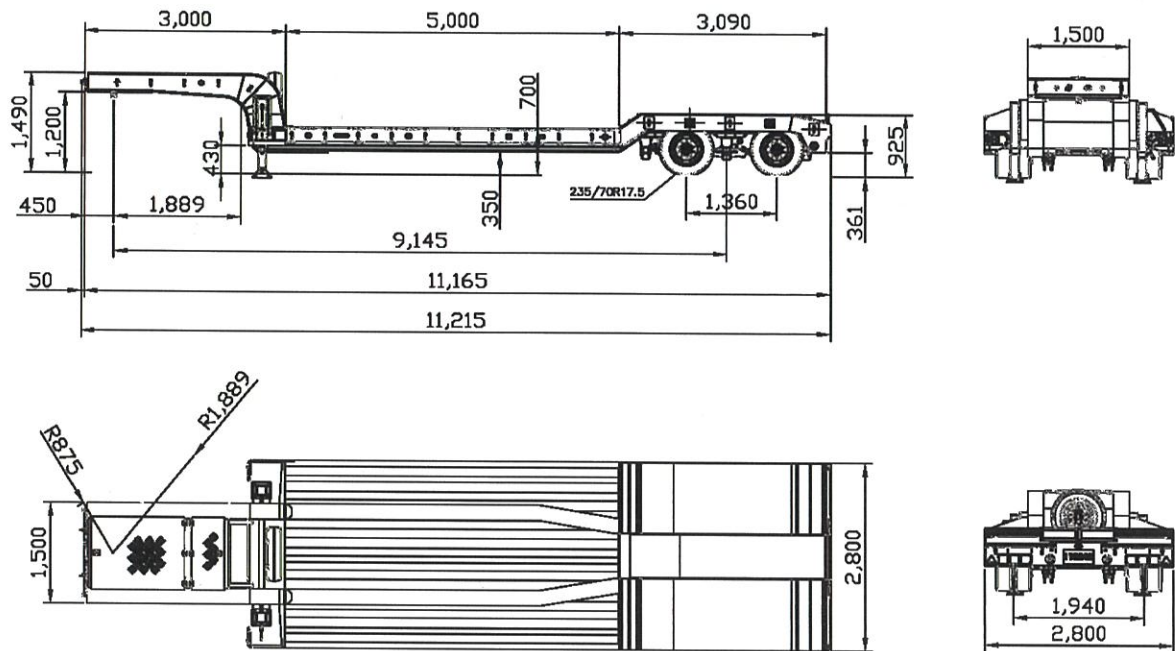


Design No. DC110248	Type : Drop-bed semi-trailer 2 Axles	Page 2 Of 2
	Prepare by: K. Nirut	Approve by: K. Nirut
		Date: 05/03/2022

シャシ仕様	
Chassis シャシ	-ラダーフレーム「I」セクション -メインフレーム I-BEAM 370x230x10x20mm 高い引張強度 DILLIMAX 690 降伏強度 690N/mm ² -サイドフレーム「C」チャネル 250x90x9x13mm SS400 降伏強度 235N/mm ² -クロスメンバー「C」チャネル 200x100x6mm 高い引張強度 St52-3 降伏強度 355N/mm ²
Floor 床	-低床荷台部分は完全な平坦性を備えた厚さ 30 mm のハードウッド・フロアー -後部エンド部分は厚さ 6mm 高張力鋼板 St52-3 でタイヤと車軸をカバー
Axle 車軸	-BPW 製 リジッド式車軸 12 トン 10 スタッド NHZF12010-15 ECO Plus -許容荷重 12,000 kg
Suspension サスペンション	- MAGNUM 製 板ばねサスペンション
King Pin キングピン	-SAE 標準 「Bolt type」 -Ø50.8 mm
Landing Leg 着陸脚 (補助脚)	-前脚: JOST 製 -停止時の許容荷重 50 トン
Brake System ブレーキシステム	-WABCO 製 EBS ブレーキシステム VCS II 2 軸 4S-2M -緊急ブレーキバルブとスプリング式チャンバーを備えた二重ラインエアブレーキ -駐車ブレーキ -圧縮空気はトラックからエアホースと SAE タイプのコネクタを介して取り入れる - Nabtesco 製 スプリングブレーキアクチュエーター(エア・チャンバー) - 4 本 (4) エアタンク・スチール製 1 本 30Lt. Nabtesco 製
Tire & Rim タイヤとリム	-MICHELIN 製 タイヤ (ミシュラン・ブランド) -8 本 (8) リム 6.75x17.5 10 スタッド -8 本 (8) タイヤ 245 / 70R17.5 -1 本 (1) スペアホイール 1 セット
電装品 塗装 装備品 保証等	
Electric System 電気システム	-道路交通規制に準拠した 24 ボルトの電気機器 -ナンバープレートライト、ブレーキライト、パーキングライト、インジケーター、自動リバーズライト、ハザードライトは、後部アンダーライドバンパーに取り付けられている - トレーラーの側面、前面、後面の指定された位置に、適切な数のリフレクターが取り付けられている - 全灯火類と反射器は日本標準規格
Painting ペインティング	-防錆プライマー1層 -仕上げ塗装2層
Accessories 装備品	-1 (1) 走行距離カウンター -1 (1) 製造標準ツールボックス -1 車両停止標識 -ISO 9001 による設計と製造 : 2015
Warranty 保証期間	- メーカー保証期間は B/L 日から 12 ヶ月間

Design No. DC110248	Type : Drop-bed semi-trailer 2 Axles	Page 1 Of 2
	Prepare by: K. Nirut	Approve by: K. Nirut
		Date: 05/03/2022

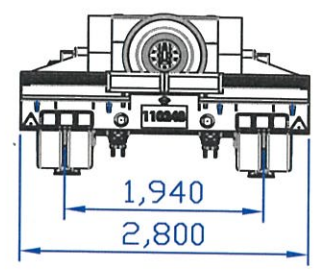
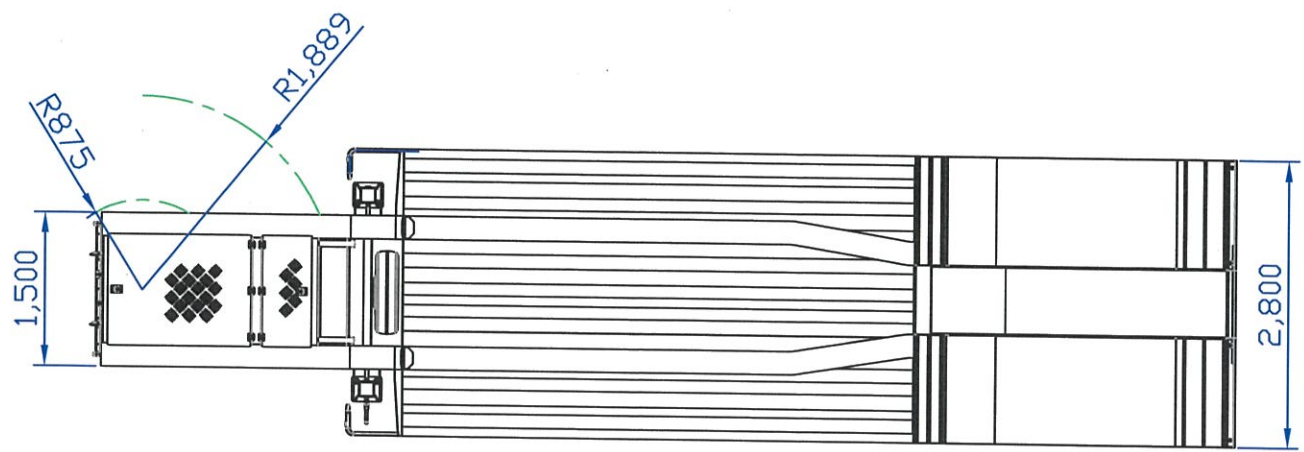
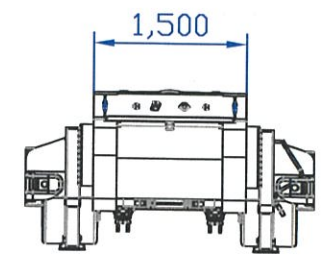
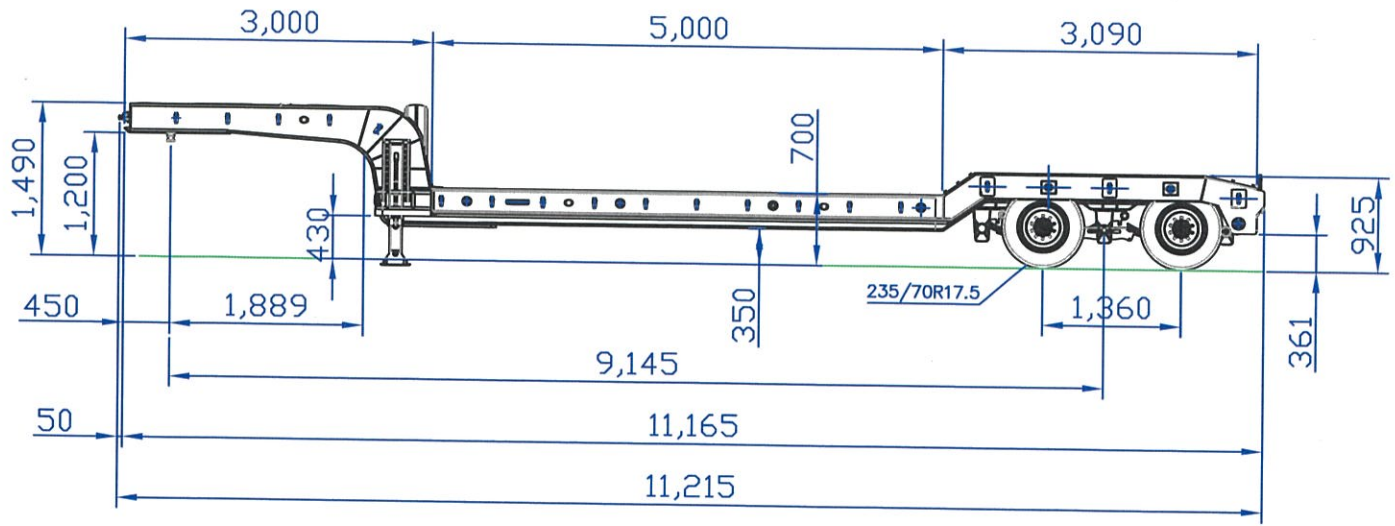
外觀図



諸元	
全長	11,215 mm
全幅	2,800 mm
全体プラットフォームの高さ(約)	700/925 mm
ホイールベース	9,145 mm
フロントオーバーハング	450 mm
リアオーバーハング	1,495 mm
地上高(約)/最低地上高(約)	350/115 mm
重量	
車両重量	7,510 kg
最大積載量	21,000 kg
車両総重量 (GVM)	28,510 kg
第5輪許容重量	11,500 kg

From No. ENG-F-830-002 Revision : 03

D:\Users\Desktop\Projects File 2021\Jikochuhan\JIK.JP.08 New Drop-bed 2 Axle 8W (Order Received)\TS\Modified Mar 2022\TS_JIK.JP.08_S_D_2A_L_MAR2022_DC110248JP.doc

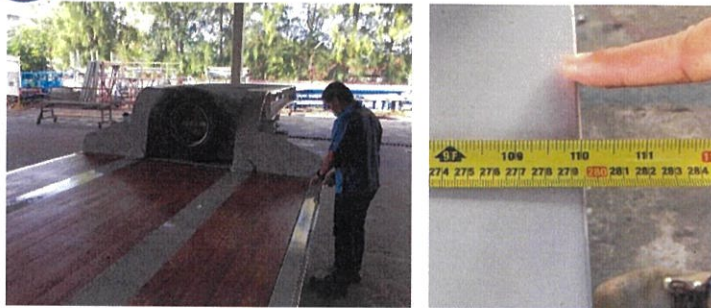


POS	PART NAME	MODIFICATION					QUALITY	QTY	WEIGHT
REV.	02	DRAWN Arthon	CHECK	APPROVE	DATE 04/03/22	SCALE %	CTV CHO	CUTTING NUMBER:	
TITLE		2 Axle drop-bed semi-trailer (8 wheels)						FILE NAME	
USED ON		Jikochuhan Co.					FILE NAME		DRAWING NO. ASSY.
DESIGN.DWG		DC110248					FILE NAME		DRAWING NO. ASSY.

Measurement



1 Front: 2,796mm



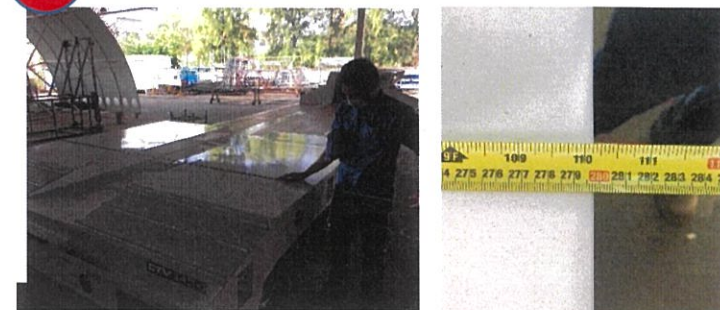
2 Middle Platform: 2,799mm



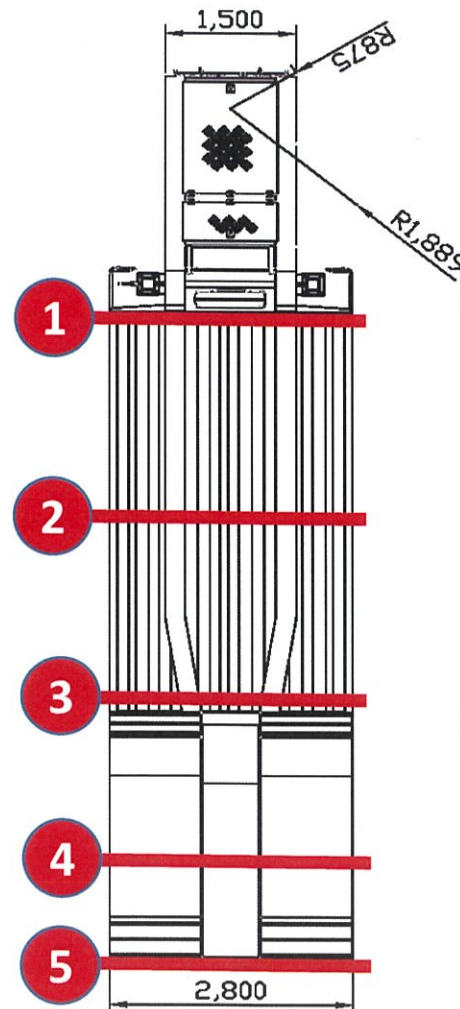
3 Middle Drop: 2,798mm



4 Tire House Top: 2,798mm



5 Rear: 2,797mm



Measurement

