

東急車輛特装株式会社 殿

改造概要等説明書 (改造自動車等審査結果通知書)

指示事項

主要諸元比較表

項目	標準車	改造車	基準	項目	標準車	改造車	基準
車名	東急	←		乗車定員人	-	-	
型式	TF36H2C3	←		最大積載量 kg	28700	25300	
自動車の種別	普通	←		前前軸重	10460	9395	-
用途	貨物	←		後前軸重	8500	7735	≤10t
車体の形状	セミトレー	←		後中軸重	8495	7735	≤10t
燃料の種類	-	-		後後軸重	8495	7735	≤10t
原動機型式	-	-		計	35950	32600	≤26t
総排気量 L	-	-		最大安定傾斜角度	右 50	* 50	一般 ≥35° その他 ≥30°
長さ m	12.145 (11.600)	11.140 (10.600)	≤12m	前前軸	-	-	
幅 m	2.490	←	≤2.5m	後前軸	11R22.5 -14PR	←	
高さ m	2.260	←	≤3.8m	後中軸	11R22.5 -14PR	←	
軸距 m	6.910+1.300 +1.300 =9.510	6.400+1.300 +1.300 =9.000		後後軸	11R22.5 -14PR	←	
輪距 m	前前輪 - 後前輪 1.850 後中輪 1.850 後後輪 1.850	← ← ← ←		積載時前前軸	-	-	
室内又は荷台の内側の寸法	長さ m 12.000 幅 m 2.470 高さ m -	10.600 2.435 -		積載時後前軸	85.0	77.4	≤100%
車両重量 kg	前前軸重 1340 後前軸重 1970 後中軸重 1970 後後軸重 1970 計 7250	1510 1930 1930 1930 7300		積載時後中軸	85.0	77.4	≤100%
				積載時後後軸	85.0	77.4	≤100%
				積載時前輪荷重割合	-	-	≥18, 20%
				リヤ・オーバーハング m	2.090	1.600	≤1/2
				荷台オフセット m	2.610	2.400	
				最小回転半径 m	-	* 9.5	≤12

能力強度等検討

制動能力	踏力 -kg 60km/h 39m 空気圧 637kpa	車枠強度	×
		車軸強度	×
		操縦装置強度	-
		緩衝装置強度	×
推進軸	回転数 強度	制動装置強度	×
		連結装置強度	×

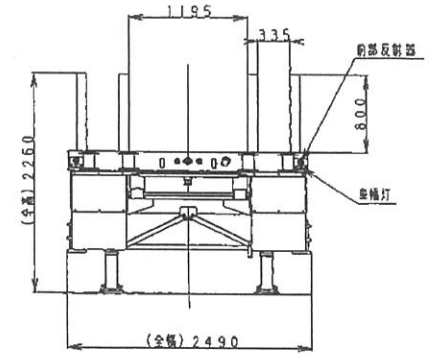
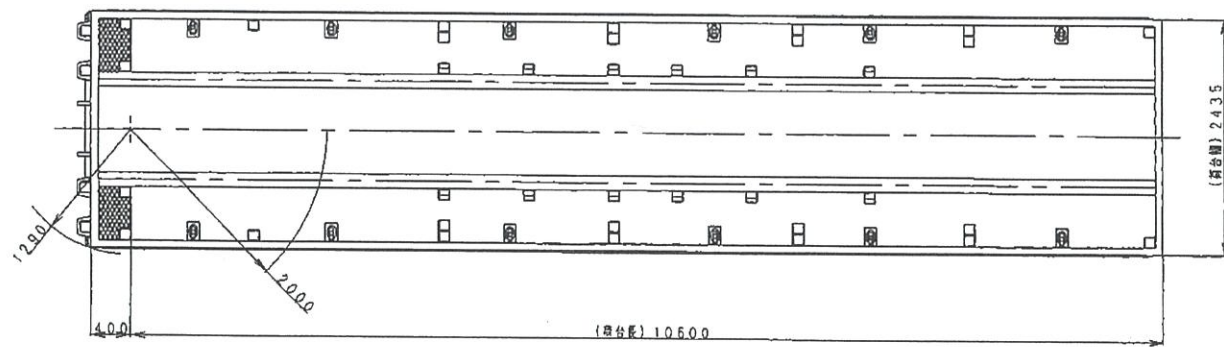
注1. 能力強度検討欄は、該当しないものは-、省略したものは×を記入すること。
注2. *印は ニッサンディーゼル ADG-GK4XLB型トラックと連結時の計算値を示す。

R010766

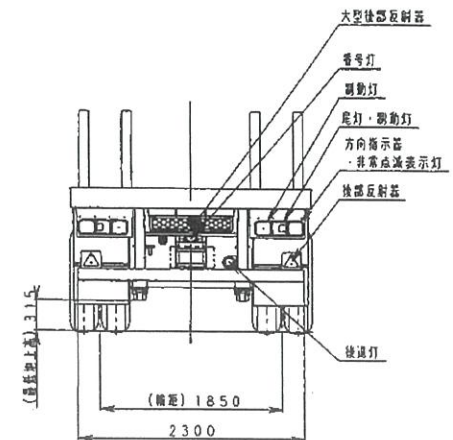
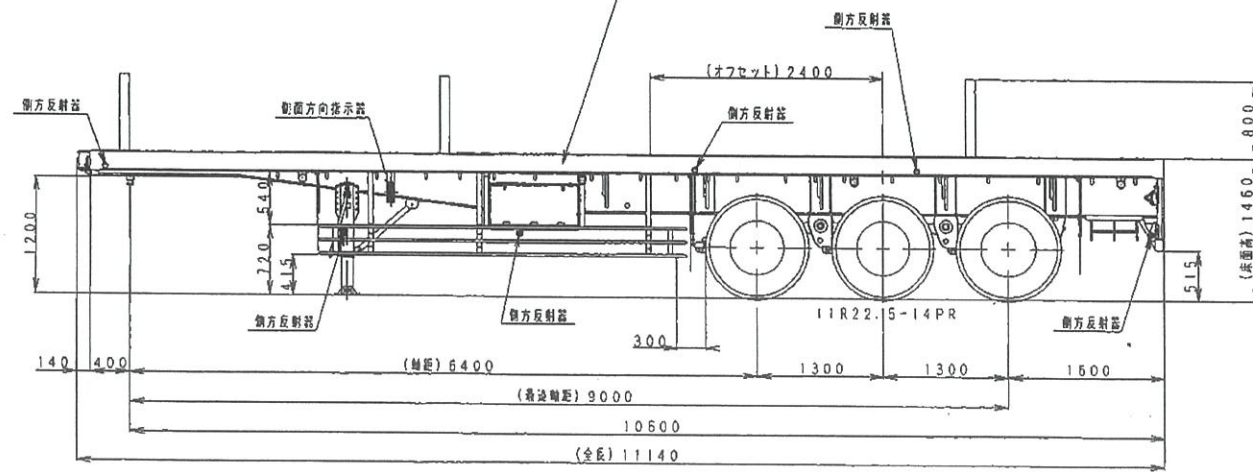
改造等の概要

目的	当該車輛は東急TF36H2C3型セミトレーラ (22国自審第1259号新02125号)、類別0708を、分割可能な貨物の安全輸送をはかるために変更する。(脱着式スタンション型)
車枠及び車体	
原動機	
動力伝達装置	
走行装置	
操縦装置	
制動装置	
緩衝装置	
連結装置	
燃料装置	

注 変更の無い事項については、斜線で記入する事



表示「側面スタンプを4本装着(分割可能な貨物の輸送時)」



東急TF36H2C3型セミトレーラ外観四面図