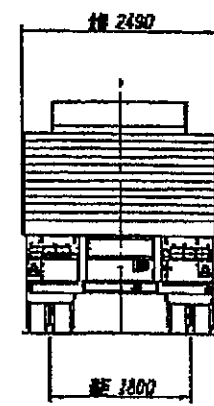
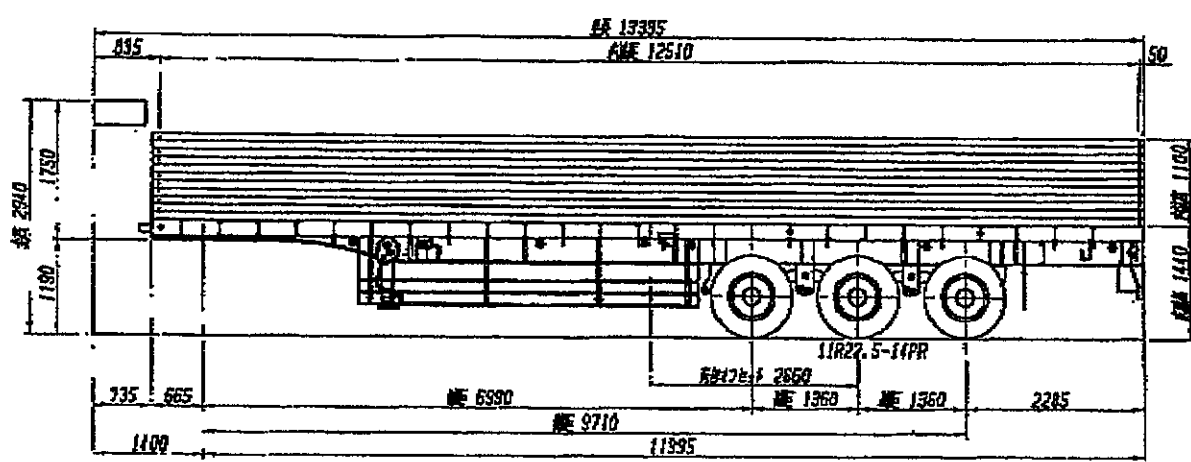
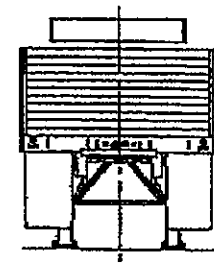
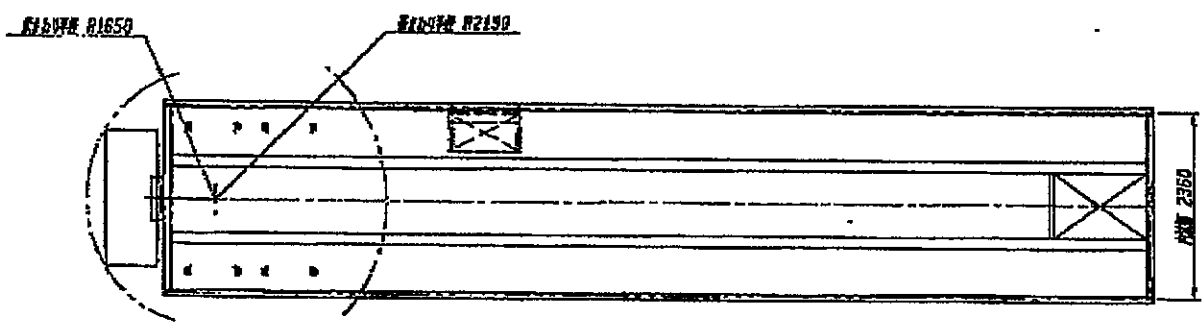


# トラス PFB34112型 セミトレーラ 外観四面図



13805

## 諸 元 表

新型自動車番号	類別区分番号		
新型届出年月日	仕 様		
変更届出年月日			
車名及び型式	長 さ		13.395
トレクス PFB34112	幅		2.490
車台の名称及び型式	高 さ		2.940
トレクス PFB34112	輪 距 m	前 輪 後 輪	1.800
車体の名称及び型式	室内又は 荷台の内 m 側の寸法	長 さ	12.510
		幅	2.360
		高 さ	1.100
製作者等の氏名又は名称	荷台オフセット m		2.660
日本トレクス株式会社	車両重量 kg	前前軸重	2970
自動車の種別		前後軸重	
普通		後前軸重	3040
用途		後後軸重	3040 + 3040
貨物		計	12090
車体の形状	乗車定員 人		
セミトレー	最大積載量 kg		23900
軸 距 m	車両総重量 kg	前前軸重	10585
6.990+1.360+1.360 = 9.710		前後軸重	8465
燃料の種類		後前軸重	8470 + 8470
		後後軸重	35990
原動機の種類	最大安定傾斜角度	左	42 エンジンディーゼル ADG-GK4XAB 連結時
		右	42 エンジンディーゼル ADG-GK4XAB 連結時
総排気量又は定格出力 L又はkw	車輪配列		4.4.4
	タイヤ	前 輪	
		後 輪	11R22.5-14PR
<保安基準緩和項目> 車両総重量 (第4条)			