



国土交通省令第228号

日通商事株式会社 東京製作所

平成8年10月21日  
関東運輸局整備部

改造等の概要

改造概要説明書（改造自動車等審査結果通知書）

- 1. 本試作は製造番号50-2091-2697の5台限りとする。
- 2. 本車両は【車両重量50】、【軸重50】及び【新装重量50】について基準の項目を記載すること。
- 3. けん引車を定めるときは走行性能と制動能力の計算書、走行軌跡及びエアブレーキの設計書を提出すること。
- 4. けん引車は、三菱 XC-FV124JR (第5軸18.0%)  
W-FV114JR (第5軸18.0%) で設計した。

主要諸元比較表 (改造車(試作車)対立車)

項目	標準車	改造車諸元	項目	標準車	改造車諸元
型式		M7J995K	乗員定員	人	
自動車の種別	普通		最大重量	kg	12,460
用油	ガソリン		前軸重量	kg	16,520 ≤ 10.1
車体の形状	1-1-1		後軸重量	kg	19,870 ≤ 10.1
燃料の種類			本車重量	kg	62,510
原動機型式			後軸重量	kg	19,870 ≤ 10.1
総重量			計	kg	62,130
長さ	mm (11,150)	12,145 ≤ 12.0	最大安定	度	47
幅	mm	2,450 ≤ 2.5	傾斜角	度	35
高さ	mm	1,630 ≤ 1.8	ワイヤ		
軸距	mm 4,810/1,298/1,290+2,380		サイズ		
軸距			ワイヤ		
室内又は荷台の内寸			ワイヤ		
長さ	mm	12,020	ワイヤ		
幅	mm	2,350	ワイヤ		
高さ	mm	0	ワイヤ		
前軸重量		2,170	ワイヤ		
後軸重量		2,520	ワイヤ		
後中軸重量	7,520	2,520	ワイヤ		
後後軸重量		2,520	ワイヤ		
計		9,730	ワイヤ		

能力強度等検討

項目	標準車	改造車諸元	項目	標準車	改造車諸元
制動能力			車体強度	$\sigma_s / \sigma = 5000 / 407.7 \times 2.5 = 3.2 \geq 1.6$	
			車輪強度	$\sigma_s / \sigma = 5500 / 306.7 \times 2.5 = 3.6 \geq \text{〃}$	
			乗員強度	$\sigma_s / \sigma = \text{〃}$	
			乗客強度	$\sigma_s / \sigma = 14900 / 3376.7 \times 2.5 = 1.1 \geq \text{〃}$	
推進力			制動装置強度	$\sigma_s / \sigma = 7000 \times 0.6 / 1746 = 2.4 \geq \text{〃}$	
目尺数	N = H		運転装置強度	$\sigma_s / \sigma = 10000 / 4118.9 = 2.4 \geq \text{〃}$	
軸重	$\sigma_s / \tau$				

- 注1. (改造車・試作車・組立車)の項には、該当するものを○で囲むこと。
- 注2. 能力強度検討に必要としないものは、省略したものは×を記入すること。
- 注3. 注印は標準車、三菱 XC-FV124JR (第5軸18.0%) との差を指す。

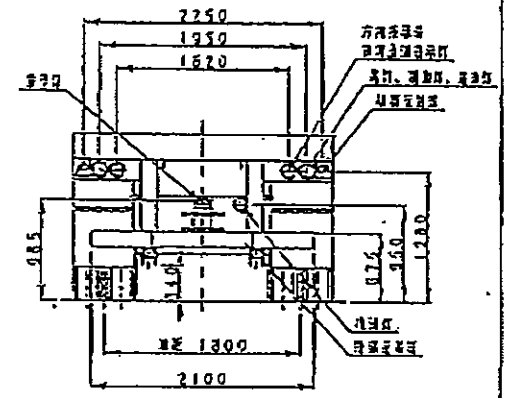
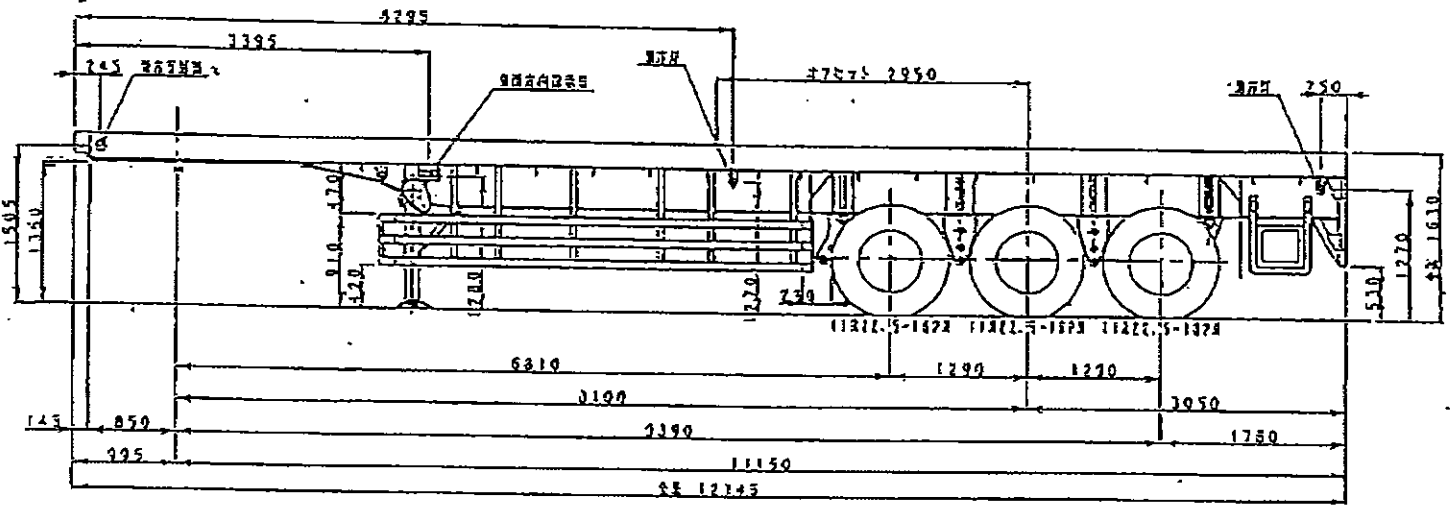
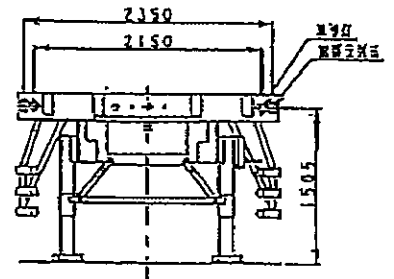
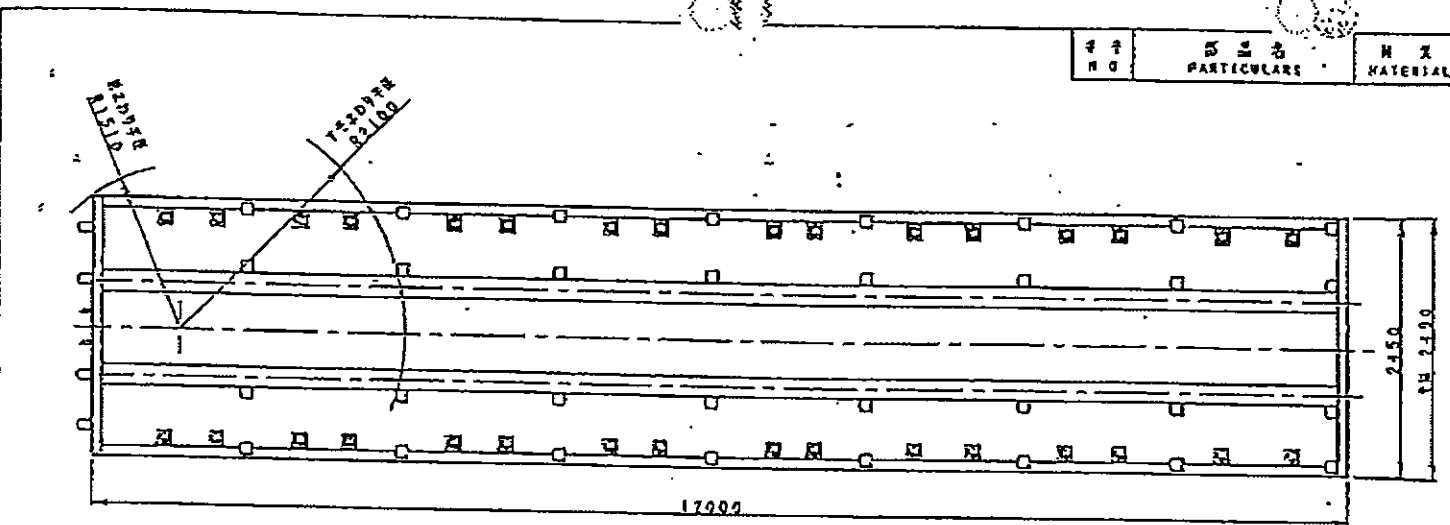
項目	概要
目的	本ブレーキは基準車両では保証不可能な大量運送貨物を安全確実に運送できるよう設計した試作車両である。
車体及び車輪	3軸12輪低床式セミトレーラ 2本のI型フレーム(最大断面 165J×290×6t×16t/19t)と主フレームに直交するクロスメンバー、アクロリガー及び主フレームに平行なる側部レールから成り、全体の構造を格子型にそれぞれ電気溶接にて接合する。
制動装置	3軸4輪12本タイヤ(タイヤサイズ11R22.5-16PR)より構成されたトリプルスプリングダサベンション式である。
走行装置	
燃料装置	
制動装置	主ブレーキは適合特許取得済空気式内圧減速式サービス、エマージェンシーの両ラインを有する。又、ABSを装備する。従来ブレーキはスプリング式ブレーキチャンバを使用してコントロールバルブを操作することにより作動する。
振動装置	半鋼円筒ねばね(900×90×13-10)を使用したトリプルササベンションとする。
連結装置	2インチのキングピンをJIS D 6602規格にて製作し取付する。
燃料装置	

注 実質のない事項については、斜線で記入すること。

日通

13815

号 NO	品 名 PARTICULARS	材 質 MATERIAL	用 途 USE	重 量 WEIGHT	注 記 REMARKS
---------	-----------------------	--------------------	---------------	------------------	-------------------



号 FILE	日通NT3905K 全体図	描 DRAWN	検 CHECKED	認 APPROVED
尺 SCALE	1/50	名 NAME	名 NAME	名 NAME
日 DATE	8.7.11	用 USER	NT39041K07217, 7171	
原 ORIG. NO.	N7171-00000			



日通商事株式会社 東京製作所  
NITTSU SHOEI CO., LTD.

号 NAME	日 DATE	更 REVISION	作 NAME
-----------	-----------	---------------	-----------

13815