

第2号様式

株式会社トーヨートレーラー殿

平成 年 月 日

### 改造概要説明書（改造自動車等審査結果通知書）

指示事項: 1 牽引車は、ニッサン「イゼル」型式ADG-GW4XL6(第5輪 20.0t) で検討した。

2 本台は車台番号 「LFT V X 000 6 9 A E10265」の1台とする。

### 主要諸元比較表

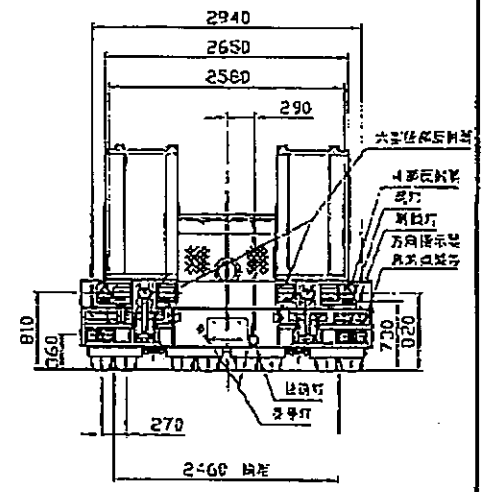
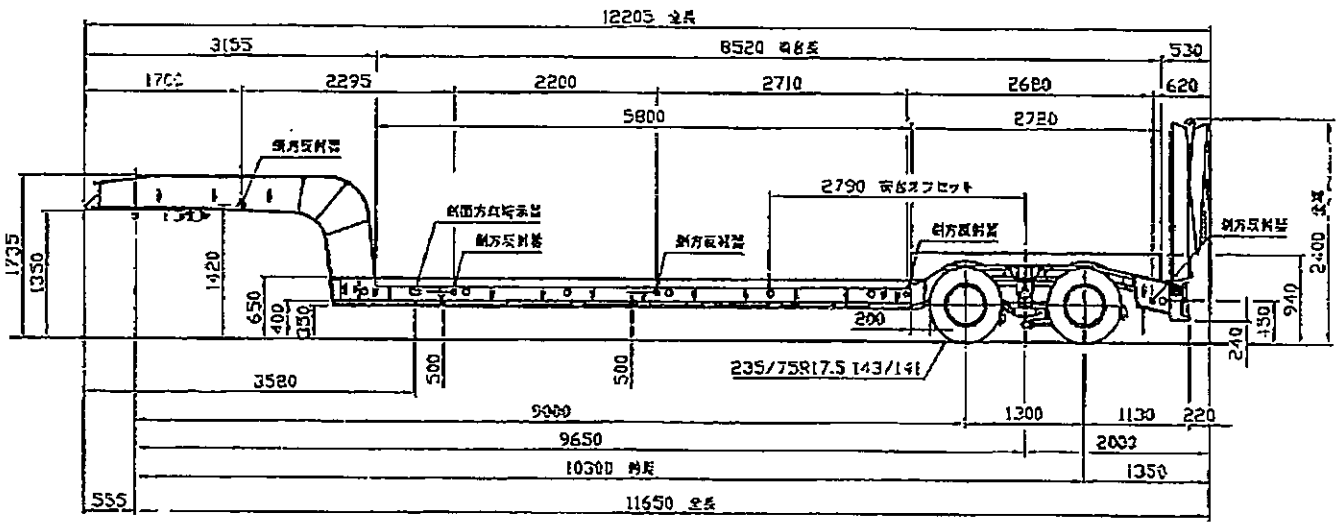
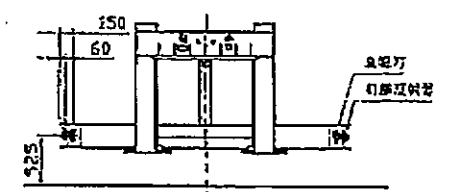
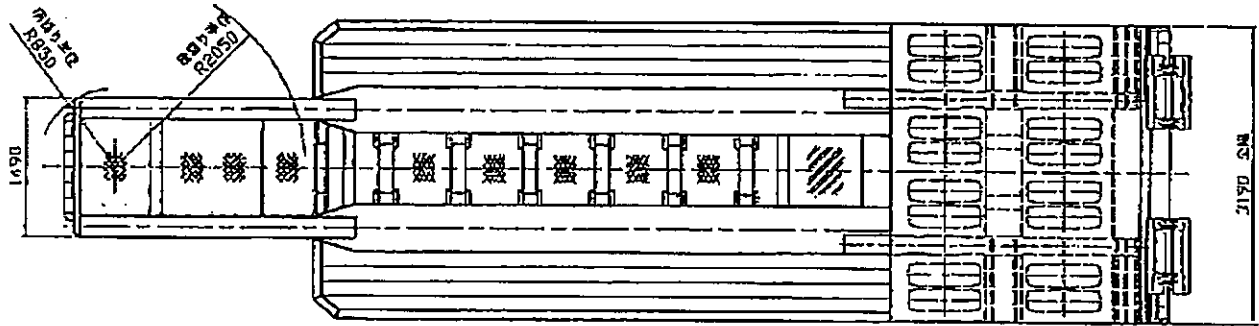
並行輸入車  
-(試作車-組立車)-

項目	標準車	改造車	基準	項目	標準車	改造車	基準	
車名		FAW		乗車定員	人	—		
型式		不明		最大積載量	kg	36,000		
自動車の種類		普通		車両総重量	前軸重	14,040	≦10t	
用途		貨物			後前軸重	17,830	≦10t	
車体の形状		セミトラ			後中軸重	—	≦10t	
燃料の種類		—			後後軸重	17,830	≦10t	
原動機型式		—			計	49,700		
総排気量	リットル	—		最大安定傾斜	右	* 95	一般≧35	
長さ	m	12.205(11.650)	≦12	角度,安定率	左	* 56	その他≧30	
幅	m	3.190		タイヤサイズ	前軸	—		
高さ	m	1.735	≦3.8		後前軸	235/75R17.5 143/141		
軸距	m	9.000+1.300=10.300			後中軸	—		
轴距	前軸	—			後後軸	235/75R17.5 143/141		
	後軸	2.460		積載時タイヤ荷重割合	前軸	—		
室内又は荷台内側の寸法	長さ	8.520			後前軸	84.9		
	幅	3.190			後中軸	—		
	高さ	—			後後軸	84.9		
車両重量	前軸重	3,630		積載時前輪荷重割合	—		≧18.20%	
	後前軸重	5,035		リフトオフ	—		≦1/2, 11/20	
	後中軸重	—		荷台オフセット	m	1.350	2/3L	
	後後軸重	5,035		最小回転半径	m	2.790		
	計	13,700				* 11.6		

#### 能力強度等検討

加速能力	-	≧0.038		取わく強度	$\sigma_B/\sigma_T =$	/	=	>1.6
勾配能力	-	≧0.125		車軸強度	$\sigma_B/\sigma_T =$	/	=	>1.6
制動能力	踏力	kg	km/h	機械装置強度	$\sigma_B/\sigma_T =$	/	=	>1.6
	空気圧	kg/cm <sup>2</sup>	m	緩衝装置強度	$\sigma_B/\sigma_T =$	/	=	>1.6
推	回転数	No./N=	/	制動装置強度	$\sigma_B/\sigma_T =$	/	=	>1.6
進	強度	$\sigma_B/\sigma_T =$	/	連結装置強度	$\sigma_B/\sigma_T =$	/	=	>1.6
軸								

注1. (試作車・組立車)の欄には、該当するものを○で囲むこと。  
 注2. 能力強度等検討欄は、該当しないものは—、省略したものは×を記入すること。  
 注3. \*はニッサン「イゼル」ADG-GW4XL6(第5輪 20.0t)との連結時を示す。



LFTVX00069AC13265

名称	2軸16輪セミトレーラ	製国	国
型番	外製機	日付	1999/07
	入付品	商標	A)
		高さ	130

NEW FIELD LIFT

株式会社トーヨートレーラー

13567